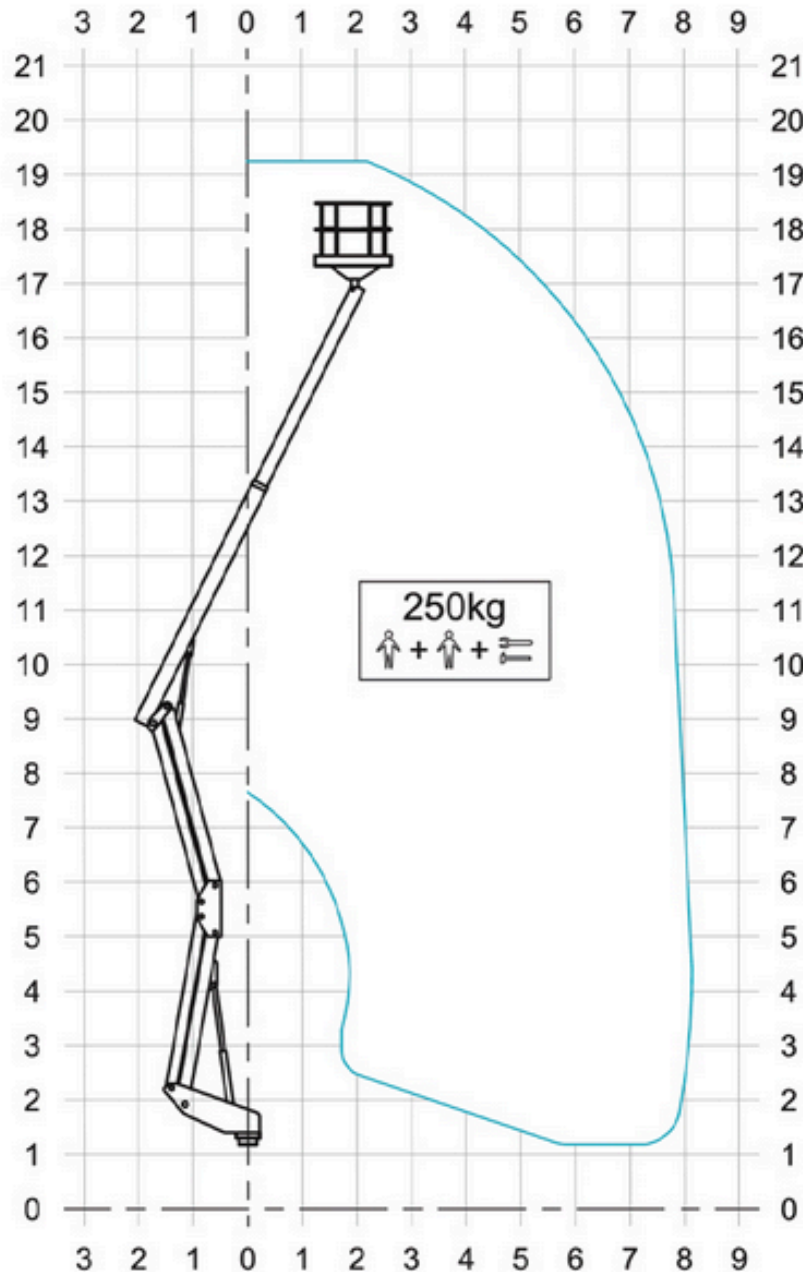


# Caractéristiques techniques



- Hauteur de travail: **19.50 m**
- Hauteur plancher: **16.50 m**
- Déport maximal avec stabilisateur: **8.20 m**
- Charge nacelle: **200 Kg / 2 personnes**
- Rotation tourelle: **2 x 115°**
- Panier polyester isolé 1000V à ouverture totale
- Dimensions du panier: **1300 x 750 x 1150 mm**
- PTAC minimum: **3500 Kg**
- Bras acier avec 1 élément(s) télescopique(s)
- Chaîne porte câble dans le télescope
- Commandes proportionnelles avec rampes d'accélération/décélération
- Système de gestion CAN BUS avec outil de diagnostic embarqué
- 4 stabilisateurs hydrauliques
- Rotation nacelle 2 x 65°
- Pupitre bas électro-hydraulique prioritaire
- Compteur horaire
- Pompe manuelle de secours