

121 FT / RENAULT MASTER

FICHE TECHNIQUE

FABRIQUÉ EN FRANCE



TELECOMS



LOUEURS LD



COLLECTIVITÉS



ENSEIGNISTES



DISTRIBUTEURS



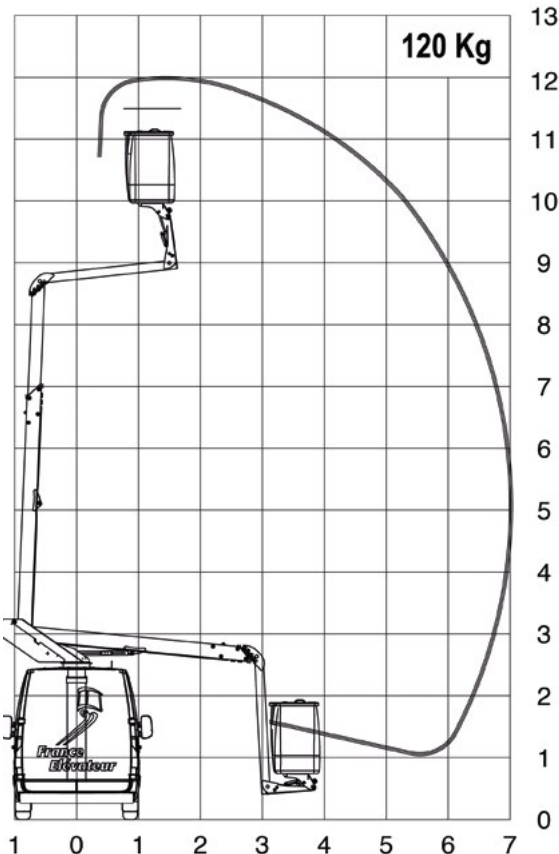
ILLUMINATIONS



ÉLECTRICIENS

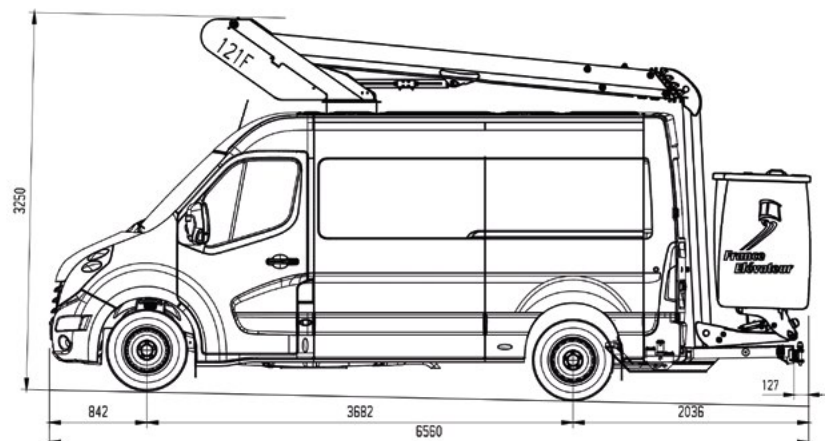


AUTRES SECTEURS



Initiatrice du concept nacelle fourgon 3t5 VL depuis 1980, ce modèle n'a cessé d'évoluer au fil des besoins du marché. Il est aujourd'hui abouti et sans conteste, **le best-seller sur le marché Télécoms et EP** :

- **Performances** en hauteur de travail et déport
- Utilisation **avec ou sans stabilisateur**
- **Volume de chargement** en relation avec la charge utile
- **Nombreuses options adaptées** à chaque secteur d'activité



CARACTÉRISTIQUES TECHNIQUES

De série : ● En option : ○

Hauteur travail	12,00 m	●
Hauteur plancher	10,10 m	●
Déport maximal sans stabilisateur	7,00 m	●
Charge nacelle	120 kg	●
Rotation tourelle	400°	●
Dévers / Pente maximum d'utilisation	5% / 15%	●
Dimensions du panier	850 x 780 x 1150 mm	●
PTAC minimum	3 500 kg	●
Bras acier avec 1 élément télescopique		●
Chaîne porte câble dans le télescope		●
Commandes électro-hydrauliques et séquentielles		●
Protection rigide du pupitre haut		●
Panier polyester isolé 1000 V à ouverture totale	850 x 780 x 1150 mm	●
Télécommande de mise en service et pupitre bas en cabine (câble 5 m)		●
Pupitre bas électro-hydraulique prioritaire		●
Sécurité anti-déplacement avec bras levé (sous 4km/h)	De série sur RENAULT MASTER	●
Voyant retour en position route en cabine		●
Pompe manuelle de secours		●
Compteur horaires		●
Détecteur de dévers sonore		●
Plateforme arrière intégrant barre anti-encastrement		●
Ouverture porte arrière droite nacelle en position transport		●

ÉQUIPEMENTS

Arrêt et démarrage moteur en nacelle		○
Avertisseur sonore depuis la nacelle		○
Groupe électrique de secours		○
Embrayage-pompe hydraulique sur moteur (incompatible avec groupe hydraulique 12 Vcc)		○
Prise 230 V dans le panier avec protection différentielle 30 mA		○
Bac à outils en nacelle amovible et isolé		○
Convertisseur 12Vcc-230 Vac - 2 kVA		○
Phare de travail amovible et orientable LED 12 Vcc		○
Protection plancher		○
Protection parois et plancher		○
Aménagement intérieur		○
Porte cônes de signalisation en zone de chargement		○
Support panneaux de signalisation en zone de chargement		○
Porte échelle latéral fixe		○
Porte échelle latéral escamotable		○
Crochet d'attelage 750 kg (limitation du PTR à 4250 kg)		○
Radar de recul		○
Caméra de recul		○
2 feux flash à LED + triflash + balisage rétro-réfléchissants Cl 1		○
Feu à éclats sous le panier		○
Rail d'arrimage en dos cabine (incompatible avec stabilisateurs)		○
BT 200 (inclus panier BT200 porte pleine + groupe secours)		○
2 stabilisateurs hydrauliques (incompatible avec groupe hydraulique 12 Vcc)		○
Groupe hydraulique 12Vcc		○
Contrat de maintenance		○

Mise à jour : 05/2020



ZAC DU PLATEAU
54630 FLAVIGNY SUR MOSELLE - FRANCE

Tél. +33 (0)3 83 23 31 32

commercial@france-eleveur.fr | www.france-eleveur.fr

BORDEAUX

33450 Montussan
☎ +33 (0)5 56 89 90 72

PARIS SUD

91220 Brétigny sur Orge
☎ +33 (0)1 60 85 14 23

LAVAL

53000 Laval
☎ +33 (0)2 43 49 07 28

MARSEILLE

13300 Salon de Provence
☎ +33 (0)4 90 59 36 27

LENS

62970 Courcelles les Lens
☎ +33 (0)3 21 79 32 15

BENELUX

8587 Espierres
☎ +32 (0)56 51 40 26

PARIS OUEST

95310 St-Ouen l'Aumône
☎ +33 (0)1 39 22 12 12

TOULOUSE

31770 Colomiers
☎ +33 (0)5 34 35 83 50

LYON

69800 Saint-Priest
☎ +33 (0)4 37 25 33 90

NANTES

44220 Couëron
☎ +33 (0)2 40 57 02 83

CLERMONT-FERRAND

63050 Clermont-Ferrand
☎ +33 (0)4 73 84 23 22

ALLEMAGNE

04179 Leipzig
☎ +49 (0)341/30 88 95-0