

22/25/30/32/35B-9

Chariots Frontaux électriques

MOVING YOU FURTHER

HYUNDAI HEAVY INDUSTRIES



 **HYUNDAI**

Votre satisfaction **est notre priorité!**

Hyundai introduit une nouvelle ligne de chariots élévateurs à fourche à batterie de série 9. Les nouveaux chariots à contrepoids à 4 roues procurent à chaque opérateur une conduite confortable, une productivité accrue et une maintenance aisée.



Chariot élévateur compact à technologie CA éprouvée

Performances augmentées

Cabine spacieuse

Mini-leviers finger tips (option)

Indicateur de charge (option)

Système de sécurité empêchant une surcharge (option)

Disponibilité d'un système de chargement latérale de batterie

Système de contrôle en courbe

22/25/30/32/35B-9



Efficacité élevée et performances optimales



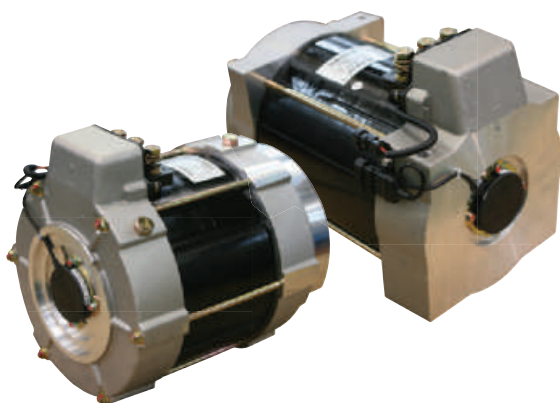
Leviers de commande de fonctionnement plus efficaces

Une commande directionnelle électronique et un avertisseur sonore secondaire sont montés sur le levier de commande hydraulique pour des manoeuvres rapides et précises.



Leviers de commande par finger tips (en option)

Les leviers de commande par finger tips facilitent la précision des commandes et permettent à l'opérateur de travailler sans fatigue. L'accoudoir ergonomique de l'opérateur peut être réglé vers le haut, vers le bas, vers l'avant et vers l'arrière pour s'adapter aux différents types de morphologie.



Performances de conduite et de levage avancées avec fiabilité éprouvée et maintenance réduite

Le moteur d'entraînement et de pompe intégré avec la technologie CA combine puissance, intervalles de maintenance étendus et excellente durabilité. Les moteurs CA sans balais améliorent l'efficacité et réduisent les coûts de maintenance.

Leur efficacité, leur fiabilité et leur performance élevée améliorent le rendement de votre travail.

22/25/30/32/35B-9

Contrôle en courbe

Le contrôle en courbe limite la vitesse de translation en fonction du rayon de braquage, en réduisant la vitesse afin que le conducteur puisse effectuer un virage doux et précis.



Vitesse de déplacement

Limitation de la vitesse



Système à double motorisation

L'utilisation d'un système à double motorisation permet de rétrécir la largeur de couloir et de réduire la consommation énergétique. De plus, les moteurs d'entraînement et les moteurs CA intégrés au niveau de l'essieu avant offrent à l'opérateur une capacité de braquage largement améliorée.



Système de mise à niveau automatique de la fourche (en option)

Afin d'améliorer la productivité, le système de mise à niveau automatique de la fourche arrête automatiquement le mouvement d'inclinaison lorsque le mât est en position verticale.

Capacité de gravissement en pente max. (chargé)

Modèle	%
22B-9	34
25B-9	31
30B-9	27
32B-9	26
35B-9	23

Vitesse de déplacement max. (à vide)

Modèle	Km / h
22B-9	18
25B-9	18
30B-9	18
32B-9	18
35B-9	18

Système antirecul, vitesse de translation et aptitude en pente

Le système antirecul offre une protection contre un recul du chariot sur une pente, en combinaison avec des capacités de démarrage en côte exceptionnelles.

Sécurité renforcée



Excellente visibilité pour une utilisation sûre

La disposition optimisée des vérins de levage élargit le champ de visibilité de l'opérateur. Le rétroviseur panoramique accroît la visibilité vers l'arrière du conducteur lors des manoeuvres de recul.



Arceau de sécurité

Dépassant les exigences des normes CEE et ANSI, l'arceau de sécurité assure une protection élevée combinée à une excellente visibilité tous azimuts.

L'espace de conduite sécurisé vous assure une utilisation plus confortable.

22/25/30/32/35B-9

Dispositifs de sécurité de la fourche

Lorsque les fourches sont abaissées, une soupape de contrôle de l'abaissement maintient la vitesse contrôlée. La vanne de sécurité d'abaissement empêche une chute des fourches en cas de problème soudain de la conduite hydraulique.

OPSS (Système de détection de présence de l'opérateur)

Lorsque l'opérateur ne se trouve pas sur le siège, il est impossible de déplacer le mât ou le chariot.



Lampes de sécurité et réflecteurs arrière

Des projecteurs halogènes et des feux combinés arrière à diodes procurent en toutes circonstances une excellente visibilité au conducteur.

Les réflecteurs arrière montés sur le contrepoids améliorent la sécurité du conducteur et de la machine.

Commandes ergonomiques optimisées et **maintenance rapide et facile**



Cabine spacieuse

Le nouvelle cabine a été conçue pour offrir à l'opérateur plus d'espace, un champ de vision plus large et un confort accru.



Position optimisée des pédales et tapis de sol

La position des pédales d'accélérateur et de frein a été ergonomiquement optimisée.



Hauteur d'entrée faible

Pour pouvoir entrer et sortir aisément et en toute sécurité de la cabine, la hauteur de la marche d'entrée n'est que de 400 mm.



Volant réglable

Pour obtenir une position de conduite confortable, l'angle de la colonne de direction peut être facilement ajusté à l'aide d'un levier situé sur le côté droit de la colonne de direction.



Siège Grammer (en option)

Un siège à suspension aisément réglable et ergonomique assure un meilleur confort et réduit la fatigue de l'opérateur.

Une disposition idéale des composants permet un accès aisé et facilite la maintenance.

22/25/30/32/35B-9



Remplacement facile de la batterie

Le compartiment de batterie est doté d'un dispositif d'enlèvement latérale de la batterie pour faciliter la dépose et le remplacement.



Moniteur LCD évolué

Le moniteur LCD avec écran graphique intelligent de 3,5 pouces permet à l'opérateur de contrôler facilement et efficacement la machine. Disponible en plusieurs langues (12 maximum) pour l'opérateur. Le moniteur affiche des informations relatives à la vitesse et au niveau de l'accélérateur, à l'angle de braquage et au sens d'avancement, un indicateur de décharge de batterie, un compteur horaire ainsi que le mode de fonctionnement. L'indicateur de charge optionnel affiche le poids de la charge sur le moniteur. L'opérateur peut sélectionner divers modes de performances pour répondre à toutes les conditions de travail.

H Mode Hautes performances (High mode)

N Mode Normal (Normal mode)

E Mode Économique (Economic mode)

Mode Tortue (Turtle mode) (maintient une vitesse de déplacement de 7 km/h en cours de levage)

Réservoir d'huile de frein avec capteur de niveau

Le réservoir d'huile de frein amélioré, situé dans le tablier supérieur gauche, est doté d'un capteur de niveau électronique facilement consultable via le moniteur.

Nouvelle série 9

Spécifications de mât (22/25/30B-9)

Type de mât		Hauteur maximale de fourche (mm)	Hauteur hors tout (abaissé) (mm)	Hauteur de levage libre (mm)				Angle d'inclinaison Vers l'avant / Vers l'arrière (deg)	Capacité de charge sans déplacement latéral à (500mm LC) (kg)			Capacité de charge avec déplacement latéral à (500mm LC) (kg)			Poids du chariot (non chargé) (kg)			
				Avec support d'appui de charge		Sans support d'appui de charge			22/25/30B-9	22B-9	25B-9	30B-9	22B-9	25B-9	30B-9	22B-9	25B-9	30B-9
				22/25/30B-9	22/25/30B-9	22/25/30B-9	30B-9											
Levée libre limitée 2 étages	V300	3005	2012	115	115	115	115	6 / 10	2200	2500	3000	2200	2500	3000	4028	4293	4557	
	* V330	3305	2162	115	115	115	115	6 / 10	2200	2500	3000	2200	2500	3000	4047	4312	4578	
	V350	3505	2262	115	115	115	115	6 / 10	2200	2500	3000	2200	2500	3000	4064	4329	4596	
	V370	3705	2412	115	115	115	115	6 / 10	2200	2500	3000	2200	2475	3000	4086	4351	4620	
	V400	4005	2562	115	115	115	115	6 / 10	2200	2500	3000	2200	2425	3000	4108	4373	4644	
	V430	4305	2712	115	115	115	115	6 / 6	2200	2450	3000	2200	2375	3000	4157	4422	4694	
	V450	4505	2862	115	115	115	115	6 / 6	2200	2400	3000	2175	2325	2950	4186	4451	4725	
	V470	4705	2962	115	115	115	115	6 / 6	2200	2360	3000	2125	2285	2875	4201	4466	4741	
Levée libre totale 2 étages	V500	5005	3112	115	115	115	115	6 / 6	2150	2350	2900	2075	2275	2775	4223	4488	4765	
	VF295	2976	2012	832	1379	1317	1317	6 / 6	2200	2500	3000	2200	2500	3000	4088	4353	4592	
	VF325	3276	2162	982	1529	1467	1467	6 / 6	2200	2500	3000	2200	2500	2950	4121	4386	4625	
Levée libre totale 3 étages	VF345	3476	2262	1082	1629	1567	1567	6 / 6	2200	2500	3000	2175	2475	2875	4143	4408	4650	
	TF370/TS370	3705	1812	632	1122	1117	1117	6 / 6	2200	2500	3000	2200	2475	3000	4174	4439	4721	
	TF400/TS400	4005	1912	732	1222	1217	1217	6 / 6	2200	2500	3000	2200	2425	3000	4194	4459	4742	
	TF430/TS430	4305	2012	832	1322	1317	1317	6 / 6	2200	2450	3000	2200	2375	2950	4215	4480	4786	
	TF450/TS450	4505	2112	932	1422	1417	1417	6 / 6	2200	2400	3000	2175	2325	2875	4236	4501	4791	
	TF470/TS470	4705	2162	982	1472	1467	1467	6 / 6	2200	2350	2950	2125	2275	2825	4247	4512	4803	
	TF500/TS500	5005	2262	1082	1572	1567	1567	6 / 6	2150	2300	2900	2075	2225	2775	4272	4537	4828	
	TF550/TS550	5505	2462	1282	1772	1767	1767	6 / 6	2100	2200	2800	2025	2125	2675	4311	4576	4871	
	TF600/TS600	6005	2662	1482	1972	1967	1967	6 / 6	2000	2150	2700	1925	2075	2575	4348	4613	4913	
	TF650/TS650	6505	2862	1682	2172	2167	2167	3 / 3	1650	1800	2250	1575	1725	2125	4399	4664	4964	
Levée libre totale 4 étages	TF700/TS700	7005	3062	1882	2372	2367	2367	3 / 3	1200	1400	1850	1125	1325	1725	4432	4697	4997	
	QF610	6115	2147	967	1514	1452	1452	3 / 3	1550	1650	1800	1475	1575	1675	4613	4878	5111	
	QF660	6615	2347	1167	1714	1652	1652	3 / 3	1450	1550	1700	1375	1475	1575	4673	4938	5171	
	QF700	7015	2447	1267	1814	1752	1752	3 / 3	1250	1300	1400	1175	1225	1275	4703	4968	5201	
	QF745	7465	2597	1417	1964	1902	1902	3 / 3	1150	1200	1250	1075	1125	1125	4749	5041	5247	
QF790	7915	2747	1567	2114	2052	2052	3 / 3	700	750	750	625	675	625	4850	5115	5348		

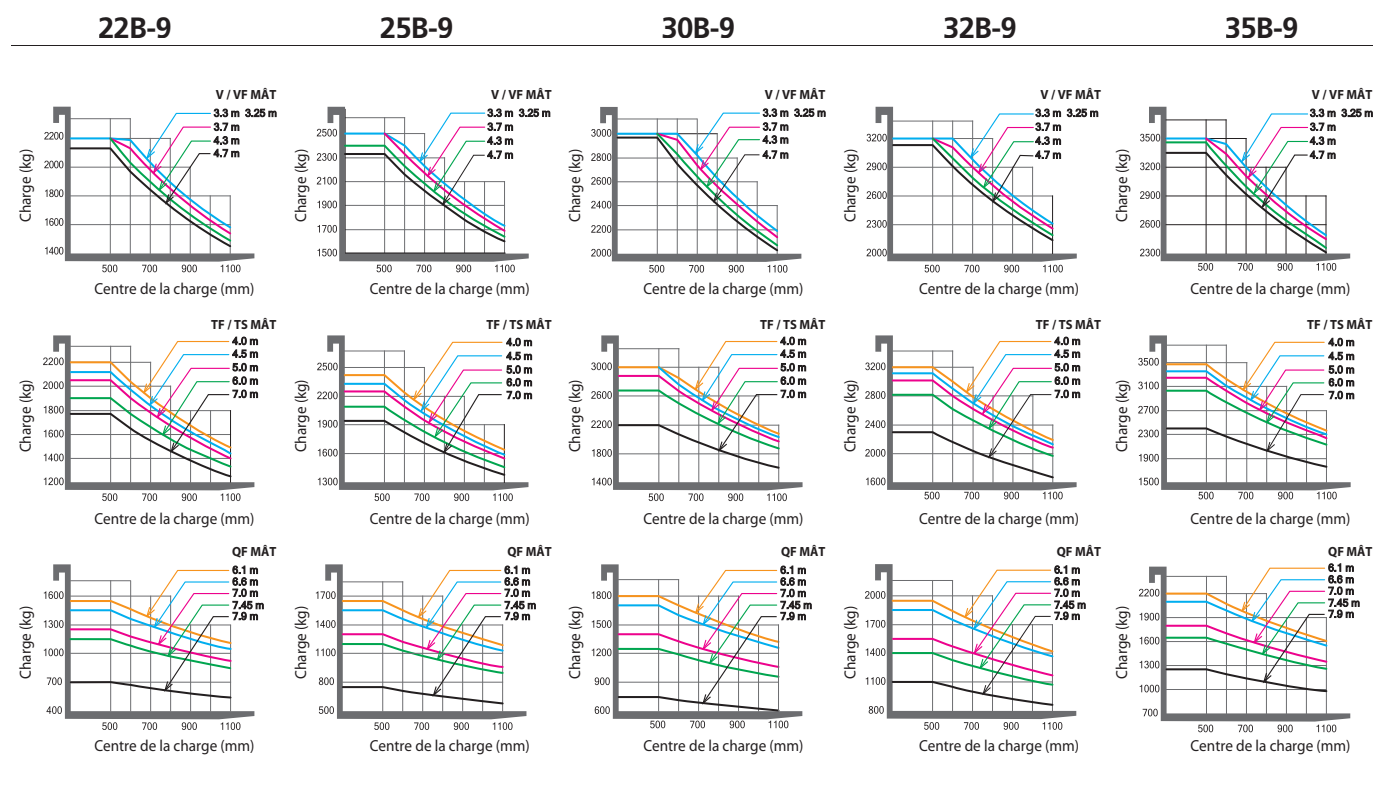
Spécifications de mât (32/35B-9)

Type de mât		Hauteur maximale de fourche (mm)	Hauteur hors tout (abaissé) (mm)		Hauteur de levage libre (mm)				Angle d'inclinaison Vers l'avant / Vers l'arrière (deg)	Capacité de charge sans déplacement latéral à (500mm LC) (kg)		Capacité de charge avec déplacement latéral à (500mm LC) (kg)		Poids du chariot (non chargé) (kg)	
			32B-9	35B-9	Avec support d'appui de charge		Sans support d'appui de charge			32B-9	35B-9	32B-9	35B-9	32B-9	35B-9
					32B-9	35B-9	32B-9	35B-9							
Levée libre limitée 2 étages	V300	3005	2082	2093	115	115	115	115	6 / 10	3200	3500	3200	3500	4761	5003
	* V330	3305	2232	2243	115	115	115	115	6 / 10	3200	3500	3200	3500	4782	5024
	V350	3505	2332	2343	115	115	115	115	6 / 10	3200	3500	3075	3500	4801	5043
	V370	3705	2482	2493	115	115	115	115	6 / 10	3190	3500	3065	3500	4825	5067
	V400	4005	2632	2643	115	115	115	115	6 / 10	3120	3500	2995	3430	4848	5090
	V430	4305	2782	2793	115	115	115	115	6 / 6	3050	3500	2925	3350	4899	5141
	V450	4505	2932	2943	115	115	115	115	6 / 6	3000	3450	2875	3300	4931	5173
	V470	4705	3032	3043	115	115	115	115	6 / 6	2960	3400	2835	3250	4947	5189
Levée libre totale 2 étages	V500	5005	3182	3193	115	115	115	115	6 / 6	2900	3300	2775	3150	4970	5212
	VF295	2976	2082	2093	913	913	1377	1377	6 / 6	3200	3500	3200	3500	4815	5057
	VF325	3276	2232	2243	1063	1063	1527	1527	6 / 6	3200	3500	3200	3430	4838	5080
Levée libre totale 3 étages	VF345	3476	2332	2343	1163	1163	1627	1627	6 / 6	3200	3500	3075	3350	4864	5106
	TF370/TS370	3705	1882	1893	702	713	1112	1177	6 / 6	3190	3500	3065	3430	4962	5204
	TF400/TS400	4005	1982	1993	802	813	1212	1277	6 / 6	3120	3500	2995	3350	4984	5226
	TF430/TS430	4305	2082	2093	902	913	1312	1377	6 / 6	3060	3450	2935	3300	5009	5251
	TF450/TS450	4505	2182	2193	1002	1013	1412	1477	6 / 6	3010	3400	2885	3250	5033	5275
	TF470/TS470	4705	2232	2243	1052	1063	1462	1527	6 / 6	2980	3350	2855	3200	5124	5366
	TF500/TS500	5005	2332	2343	1152	1163	1562	1627	6 / 6	2920	3300	2795	3150	5072	5314
	TF550/TS550	5505	2532	2543	1352	1363	1762	1827	6 / 6	2820	3150	2695	3000	5117	5359
	TF600/TS600	6005	2732	2743	1552	1563	1962	2027	6 / 6	2730	3100	2605	2950	5160	5402
	TF650/TS650	6505	2932	2943	1752	1763	2162	2227	3 / 3	2300	2600	2175	2450	5211	5453
Levée libre totale 4 étages	TF700/TS700	7005	3132	3143	1952	1963	2362	2427	3 / 3	1900	2200	1775	2050	5245	5486
	QF610	6115	2147	2158	1017	1017	1459	1459	3 / 3	1810	2500	1685	2350	5337	5579
	QF660	6615	2347	2358	1217	1217	1659	1659	3 / 3	1710	2400	1585	2250	5397	5639
	QF700	7015	2447	2458	1317	1317	1759	1759	3 / 3	1420	2100	1295	1950	5427	5669
	QF745	7465	2597	2608	1467	1467	1909	1909	3 / 3	890	1950	765	1800	5470	5712
QF790	7915	2747	2758	1617	1617	2059	2059	3 / 3	500	1450	375	1300	5574	5816	

* Mât TS : Mât de levée libre totale 3 étages grande visibilité avec 2 vérins de levée libre.

* Standard

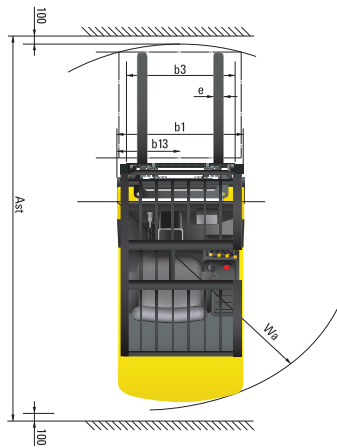
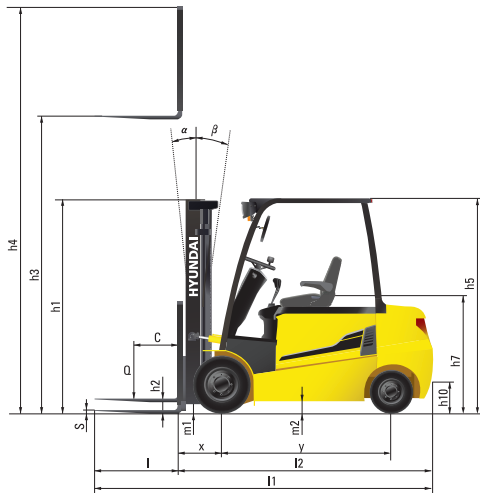
Capacité de charge



Éléments optionnels

- **Fourche (mm)**
22/ 25B-9 : 900, 1000, 1050 (Standard), 1200, 1350, 1500, 1650, 1800
30/32/35B-9 : 900, 1050 (Standard), 1150, 1200, 1650, 1800, 1970, 2120, 2300, 2400
 - **Rallonge (mm)**
22/ 25B-9 : 1300, 1500, 1700, 1800
30/32/35B-9 : 1500, 1700, 1800
 - **Déplacement latéral intégral**
 - **Pneus :** pleins (standard) / Pneumatique / non-marquants
Pneus larges [22/25/30/32B-9 : pneus avant (23x10-12)]
 - **Siège :** Grammer
- **Commandes du bout des doigts**
 - **Entreposage frigorifique de base**
 - **Distributeur principal :** 2 tiroirs, 3 tiroirs, 4 tiroirs (standard)
 - **Mise à niveau automatique de la fourche** (Standard)
 - **Gyrophare**
 - **Indicateur de charge**
 - **Projecteur de travail**
 - **Cabine**

Dimensions



Spécifications

Identification		HYUNDAI					
1.1	Fabricant	HYUNDAI					
1.2	Type	22B-9	25B-9	30B-9	32B-9	35B-9	
1.3	Entrainement: électrique, diesel, essence, gaz combustible, manuel	Electrique	Electrique	Electrique	Electrique	Electrique	
1.4	Type de fonctionnement: manuel, pignon, debout, assis, poste de conduite élevé	Assis	Assis	Assis	Assis	Assis	
1.5	Capacité de charge / charge nominal (standard)	Q (kg)	2200	2500	3000	3200	3500
1.6	Distance centre de charge	c (mm)	500	500	500	500	500
1.8	Distance de charge, centre de l'essieu d'entraînement à la fourche	x (mm)	458	458	458	458	470
1.9	Empattement	y (mm)	1400	1400	1600	1600	1600

Poids							
2.1	Poids en ordre de marche	kg	4045	4310	4750	4935	5190
2.2	Charge par essieu, chargé avant / arrière	kg	5400 / 845	5930 / 88	6740 / 1010	7080 / 1055	7590 / 1100
2.3	Charge par essieu, déchargé avant / arrière	kg	1695 / 2350	1720 / 2590	1940 / 2810	1965 / 2970	1970 / 3220

Pneus Châssis						
3.1	Pneus: bandage plein (V), super-élastique (SE), pneumatique (P), polyuréthane (PE)	SE, P	SE, P	SE, P	SE, P	SE, P
3.2	Taille pneus, avant	23X9-10	23X9-10	23X9-10	23X9-10	23X10-12
3.3	Taille pneus, arrière	18X7-8	18X7-8	18X7-8	18X7-8	18X7-8
3.5	Roues, nombre avant / arrière (X=roues entraînées)	2x/2	2x/2	2x/2	2x/2	2x/2
3.6	Largeur de voie, avant	b10 (mm)	993	993	993	1,005
3.7	Largeur de voie, arrière	b11 (mm)	980	980	980	980

Dimensions de base						
4.1	Mât inclinaison avant/arrière	degrés	6/10	6/10	6/10	6/10
4.2	Hauteur mât abaissé (standard)	h1 (mm)	2162	2162	2162	2232
4.3	Levée libre	h2 (mm)	115	115	115	115
4.4	Hauteur de levage (standard)	h3 (mm)	3300	3300	3300	3300
4.5	Hauteur mât étendu (standard)	h4 (mm)	4485	4485	4485	4485
4.7	Hauteur arceau protecteur (cabine)	h5 (mm)	2230	2230	2230	2230
4.8	Hauteur de siège / hauteur debout	h7 (mm)	1180	1180	1180	1180
4.12	Hauteur de l'accouplement	h10 (mm)	325	325	325	325
4.19	Longueur hors tout	l1 (mm)	3345	3345	3538	3553
4.20	Longueur jusqu'à l'extrémité des fourches	l2 (mm)	2295	2295	2488	2503
4.21	Largeur hors tout	b1 (mm)	1200	1200	1200	1200
4.22	Dimensions des fourches (type a crochet)	s / e / l (mm)	1050 x 100 x 45	1050 x 100 x 45	1050 x 122 x 45	1050 x 122 x 45
4.23	Chariot porte-fourche ISO 2328, classe / type A, B		II/A	II/A	III/A	III/A
4.24	Largeur chariot porte fourche	b3 (mm)	1102	1102	1102	1102
4.31	Garde au sol, chargé, sous le mât	m1 (mm)	117	117	117	117
4.32	Garde au sol, centre de l'empattement	m2 (mm)	130	130	130	130
4.33	Largeur allée pour carrefours palettes 1000x1200 (LxI)	Ast (mm)	3637	3637	3829	3843
4.34	Largeur allée pour longueurs palettes 800x1200 (LxL)	Ast (mm)	3803	3803	4009	4023
4.35	Rayon de braquage	Wa (mm)	1939	1939	2150	2164
4.36	Rayon de braquage intérieur	b13 (mm)	257	257	257	257

Données performance						
5.1	Vitesse de déplacement, chargé/à vide (48V)	km/h	17 / 18	17 / 18	17 / 18	17 / 18
5.2	Vitesse de levage, chargé/à vide (48V)	mm/s	420 / 610	410 / 610	340 / 500	330 / 500
5.3	Vitesse d'abaissement, chargé/à vide	mm/s	500 / 450	500 / 450	500 / 450	500 / 450
5.6	Effort de traction, chargé	N	20310 / 19910	20370 / 19840	20230 / 19820	20170 / 19790
5.8	Performances en pente, chargé/à vide	%	34 / 20	31 / 18	27 / 18	26 / 17
5.10	Frein de service		Hydraulique	Hydraulique	Hydraulique	Hydraulique

E-Moteur						
6.1	Indice moteur d'entraînement S2 60 min (48V)	kW	7.0 x 2	7.0 x 2	7.0 x 2	7.0 x 2
6.2	Pompe moteur S3 - 15 % (48V)	kW	17	17	17	17
6.4	Capacité nominale de la batterie K5 (48V)	V/Ah	660	715	740	740
6.5	Poids de la batterie	kg	1090	1150	1320	1320
	Dimensions du compartiment de la batterie L / l / h	mm	1035 / 806 / 540	1035 / 806 / 540	1035 / 1000 / 540	1035 / 1000 / 540

Autres details						
8.1	Type de commande d'entraînement		AC	AC	AC	AC

- * Les équipements de série et optionnels peuvent varier. Consultez votre distributeur Hyundai pour de plus amples informations.
- * Les photos peuvent inclure des accessoires et des équipements optionnels, indisponibles dans votre région.
- * Les matières et les spécifications sont sujettes à des modifications sans préavis.
- * Toutes les mesures faisant partie du système ISO (impérial) sont arrondies à la livre ou au pouce ou au centimètre le plus proche.

VEUILLEZ CONTACTER



Hyundai Heavy Industries Europe N.V.

VOSSENDAAL 11, 2440 GEEL, BELGIUM TEL: (32) 14-56-2200 FAX: (32) 14-59-3405