

Remorque Echafaudage



Notice d'utilisation

La Remorque échafaudage Layher a été conçue pour optimiser le transport et le stockage des échafaudages.

Elle génère un gain de temps important grâce aux facilités de rangement par compartiments indépendants et réduit par conséquent les coûts de manutention.

Avec des dimensions de 4,54 m de long, 2,67 m de haut et 2,14 m de large et un poids de 420 kg, **La Remorque Echafaudage Layher-Hubière est l'une des plus compactes du marché.**

Disponible 1T3, elle peut être tractée par un véhicule léger ne nécessitant qu'un **permis B**.

Compatible avec les matériels Eurofaçadacier et Eurofaçadalu, elle permet le stockage et le transport du matériel nécessaire pour **91 m² de façade**.

SOMMAIRE

La Remorque :

- a) Les emplacements 4
- b) Le chargement 5

L'échafaudage :

- a) La nomenclature 13
- b) La notice de montage 14
- c) Conseils d'utilisation et règles de sécurité 15
- d) La Marque NF..... 16

LES EMPLACEMENTS



1 : Garde-corps

2 : Socles

3 : Coffre

4 : Planchers à trappe

5 : Planchers alu

6 : Cadres 2,00m

7 : Cadres 1,00m

8 : Lisses

9 : Plinthes

10 : Amarrages

11 : Plinthes 0,73m

12 : Garde-corps extrémité

13 : Diagonale

LE CHARGEMENT



1. Déverrouiller et mettre en place la roue jockey et les béquilles arrière.
2. Retirer les goupilles pour dégager les barres de blocage.

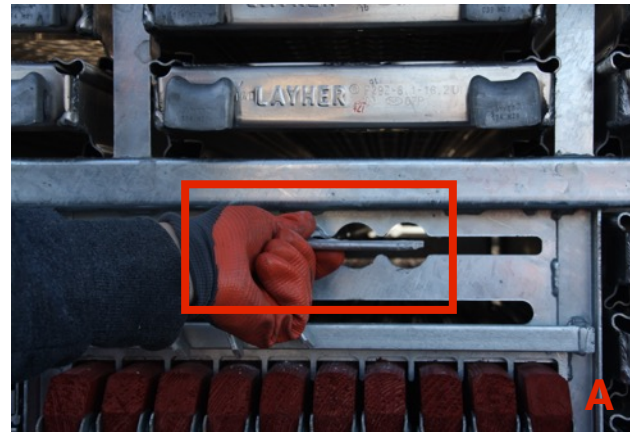
METTRE EN PLACE LES 4 PLANCHERS A TRAPPE



CHARGER ENSUITE LES 12 PLANCHERS ALU

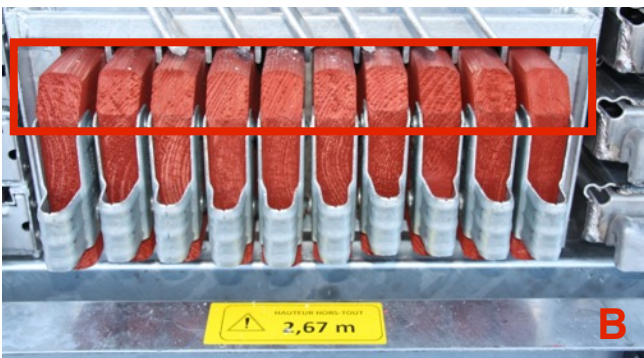
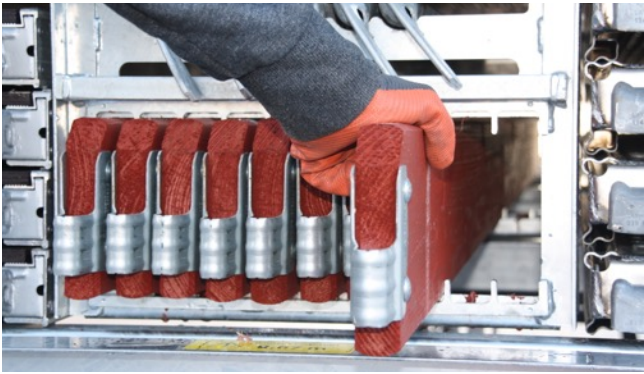


CHARGER LES 6 LISSES



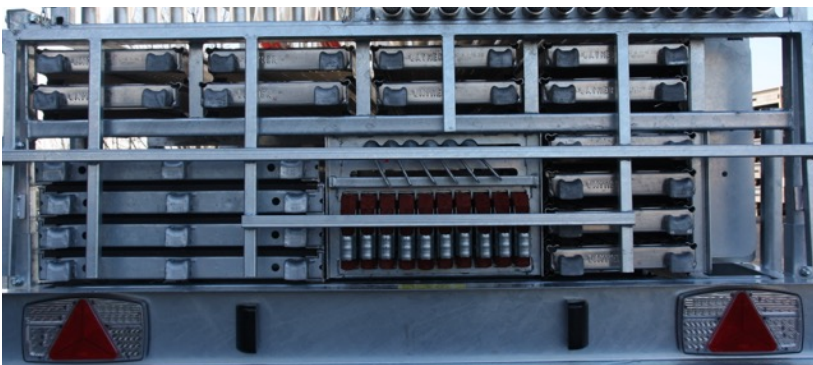
1. Insérer la lisse comme ci-dessus.
(photo A)
2. Une fois rentrée dans son espace, faire pivoter la lisse de 1/4 de tour.

ET POUR TERMINER LES 10 PLINTHES

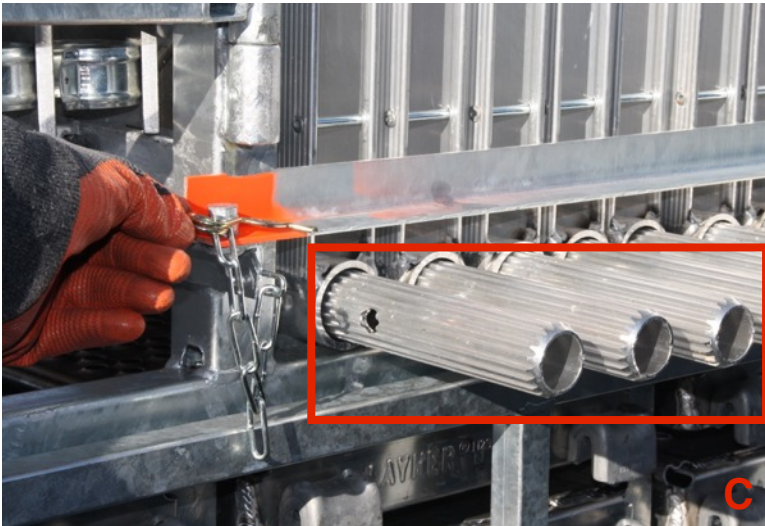
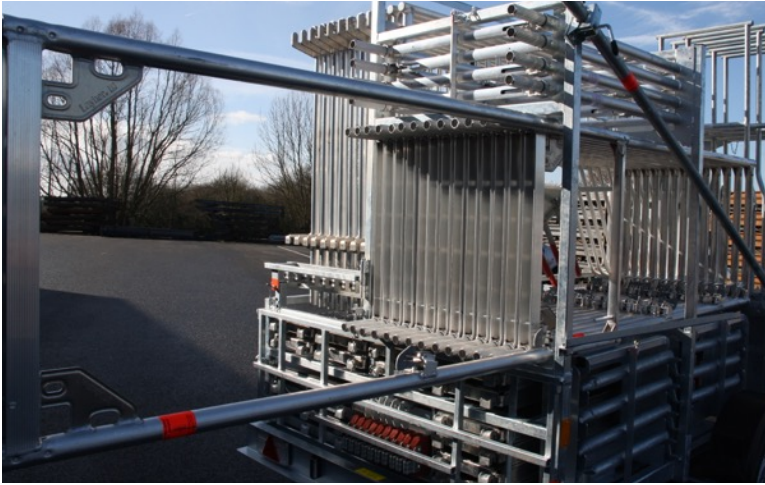


1. Respecter le sens des plinthes.
2. Chanfrein vers le haut. (photo B)

SECURISER L'ENSEMBLE DU CHARGEMENT EN FERMANT LA TRAPPE ET VERROUILLER AVEC LES 2 GOUPILLES



MISE EN PLACE DES CADRES ALU DANS LEUR EMPLACEMENT



1. Mettre les goujons vers l'extérieur. (photo C)
2. Positionner les cadres dans les guides. (photo D)
3. Verrouiller les cadres avec la sécurité horizontale.

METTRE ENSUITE LES CADRES ALU 1,00M - COMPARTIMENT DU DESSUS



Une fois les 4 cadres 1,00m chargés, mettre la sécurité verticale + goupille.

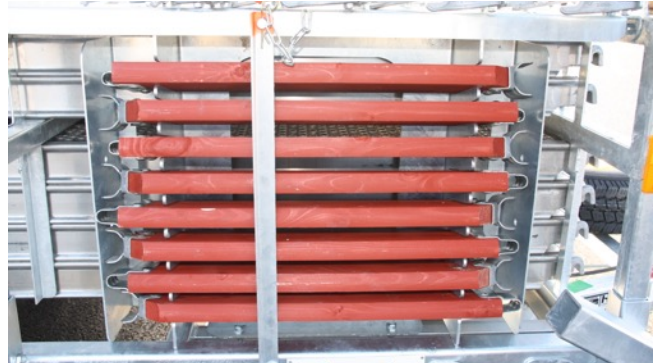
RANGER LES AMARRAGES SUR LE COTE DROIT DE LA REMORQUE



1. Respecter le sens des amarrages. (photo E)
2. Verrouiller l'ensemble avec la sécurité verticale.



AINSI QUE LES 8 PLINTHES 0,73



1. Il est important de ranger les plinthes 0,73 en quinconce. (photo F)
2. Verrouiller l'ensemble des plinthes avec la sécurité verticale + goupille



RANGEMENT DES 8 GARDE-CORPS D'EXTREMITE



1. Insérer les garde-corps dans les 2 pions prévus. (photo G)
2. Mettre les colliers dans le même sens (photo H)
3. Mettre la sécurité horizontale + goupille pour verrouiller. (photo I)

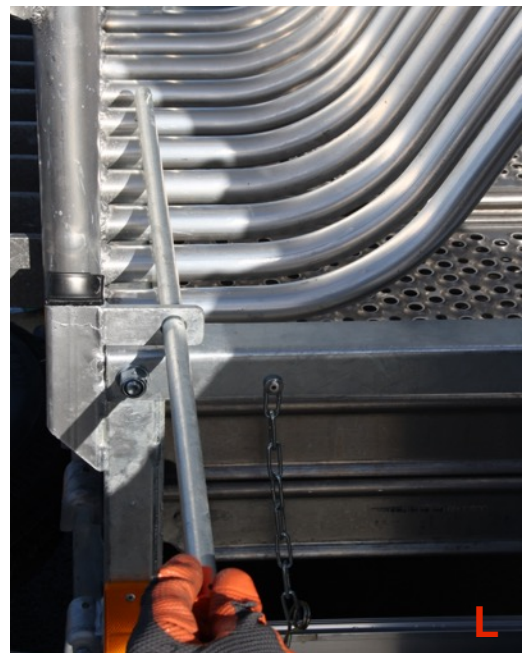
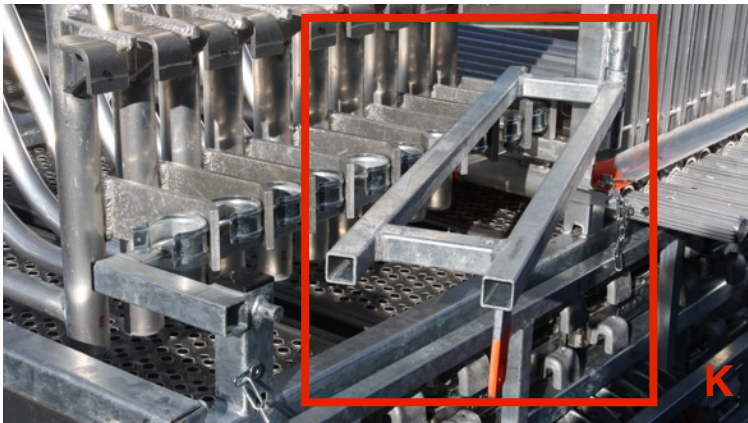


DIAGONALE



Disposer la diagonale, côté plat dans le carré (photo I) et dans le collier à visser (photo J).

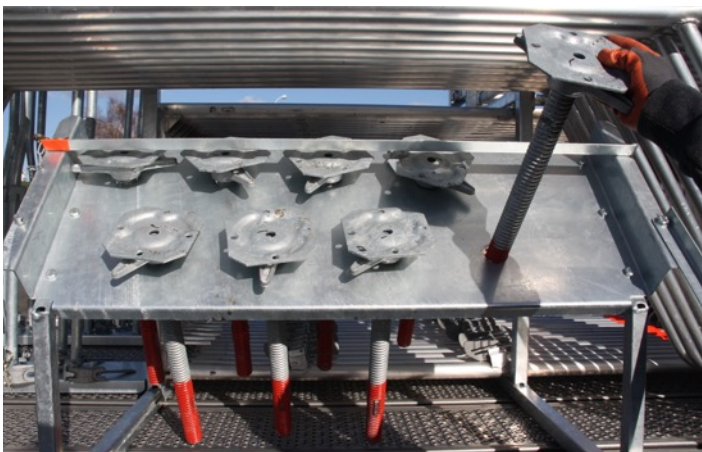
RANGEMENT GARDE-CORPS



1 . Verrouiller à l'aide de la sécurité de droite.
(photo K)

2. Verrouiller ensuite avec la sécurité de gauche.
(photo L)

SOCLES REGLABLES



Disposer les socles dans les ouvertures prévues à cet effet puis verrouiller avec la sécurité horizontale + goupille.

DECOMPTE MATERIEL COFFRE



- 8 Cales jaunes
- 7 Colliers orthogonaux
- 6 Colliers de façade
- 1 Niveau
- 1 Clé marteau
- 1 Notice Layher

Le chargement est désormais terminé.

LA NOMENCLATURE

Désignation	Quantité	Poids Total
CLE MARTEAU	1	0,73
SOCLE REGLABLE 0.60 M	8	28,00
CADRE ALU EURO 2.00 X 0.73 M	14	120,40
CADRE D'EXTREMITE ALU SOUS LISSE	4	18,40
LISSE 3.07 M	6	36,00
GARDE-CORPS SECU DEF FAC 0.73 M EX	8	64,00
GARDE-CORPS ALU SECUR. DEF. F 3.07M	10	95,00
COLLIER DE FACADE	6	8,28
CONTREVENTEMENT FACADE 3.07 X 2.00	1	8,28
PLINTHE D'EXTREMITE FACADE 0.73 M	8	8,00
PLINTHE FACADE 3.07 M	10	60,00
PLANCHER A TRAPPE DECA. ECH 3.07 M	4	114,00
PLANCHER ALU PERFO 3.07 X 0.32	12	131,52
COLLIER ORTHO 22 MM SERRAGE RAPID	7	9,10
ANCRAGE FACADE	7	17,10
CALE PLASTIQUE OSPS JAUNE	8	1,60



NOTICE DE MONTAGE

34

Echafaudage EuroFaçadier-EuroFaçadalu

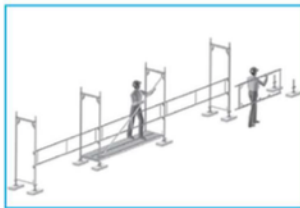
La sécurité au montage

Il existe deux modèles de garde-corps qui protègent le monteur lors de l'installation.

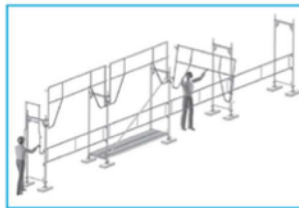


- 1** Le garde-corps de sécurité définitif pour les échafaudages dits "MDS" est à privilégier en priorité (art. 5.3 R408).

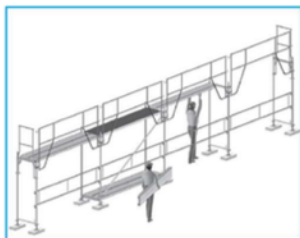
Pour le montage de l'échafaudage, se reporter à la notice de montage, de démontage et d'utilisation Layher, remise lors de l'enlèvement du matériel.



- 1** Implantation. Clouer les socles.



- 2** Mise en place des garde-corps de sécurité définitifs (façade et retour) du 1^{er} étage. Le contreventement évite le déversement.



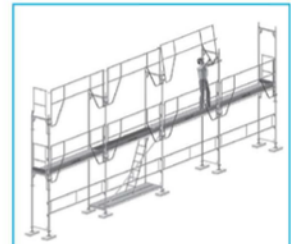
- 3** Mise en place des planchers du 1^{er} étage.



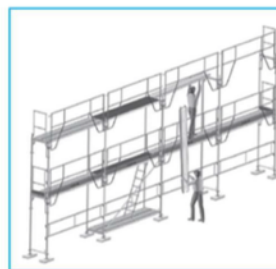
- 4** Accès au 1^{er} étage et mise en place des cadres et des plinthes du 1^{er} étage.



- 5** Amarrage et mise en place du pare-gravois, si nécessaire, puis du garde-corps de sécurité du 2^e étage.



- 6** La mise en place du garde-corps peut se faire aisément par un seul monteur, en emboîtant un côté après l'autre puis en basculant le garde-corps vers l'intérieur.



- 7** Mise en place des planchers du 2^e étage à partir du 1^{er} étage.



- 8** Le montage de l'étage 2 continue avec les cadres et plinthes.

Et ainsi de suite...

NB : Ne pas oublier ensuite la 3^e lisse dans les travées d'accès. Au-delà du 1^{er} niveau, le contreventement est assuré par les garde-corps de sécurité.

A tout moment de l'installation, le monteur est protégé par un garde-corps.

CONSEILS D'UTILISATION ET REGLES DE SECURITE

Comme précisé dans le préambule de cette notice, la remorque est tractable avec le permis B.

Il est néanmoins nécessaire de prendre en compte les données suivantes :

- Le poids total du convoi (véhicule, remorque, chargement) doit être inférieur à 3 T 5.
- Le poids du véhicule doit être toujours supérieur à celui de la remorque chargée.

Tableau d'aide au calcul rapide (exemple avec un C4 Picasso) :

	Poids du matériel	Poids du véhicule	Poids de la remorque	Poids total
Matériel Eurofaçadalu	636.86 kg	1 689 kg	348 kg	2 673.86 kg
Matériel Eurofaçadacier	957.64 kg	1 689 kg	348 kg	2 994.64 kg

- Ne pas dépasser la charge utile de la remorque
- Vérifier la capacité de traction du véhicule utilisé
- Vérifier la pression des pneumatiques
- S'assurer du bon arrimage de la remorque au véhicule et du bon fonctionnement des signaux lumineux de la remorque
- Penser à remonter entièrement la roue jockey
- Vérifier le bon arrimage du chargement
- Ne pas modifier la structure de la remorque



La marque NF, gérée par l'AFNOR, a pour objet d'attester la conformité des échafaudages aux normes françaises et l'existence d'un contrôle de qualité en usine, pendant leur fabrication, suivi par un laboratoire extérieur.

Elle ne s'applique qu'aux échafaudages de service préfabriqués, amarrés, pour les façades, comme précisé dans les normes EN 12810 - EN 12811.

Les échafaudages répondant à ces documents peuvent être montés jusqu'à une hauteur de 24,00 m à partir du niveau du sol, dans les conditions de chargement spécifié (R 408 - Chap. 5.4.1).

La combinaison de nos matériels avec des éléments d'une autre origine est dangereuse et de plus, interdite. (Décret de septembre 2004, art. R 233-13-33.)

Les échafaudages sont répartis en six classes correspondant à diverses utilisations :

Classe 1 : contrôle et travaux avec outils légers sans stockage (75 daN/m² sur 1,5 niveau).

Classes 2 et 3 : travaux d'inspection, peinture, ravalement, étanchéité, plâtrage... sans stockage autre que les matériaux immédiatement utilisés (150 et 200 daN/m² sur 1,5 niveau).

Classes 4 et 5 : travaux de briquetage, bétonnage, plâtrage (300 et 450 daN/m² sur 1,5 niveau).

Classe 6 : travaux de maçonnerie lourde et de gros stockages de matériaux (600 daN/m² sur 1,5 niveau).

Le matériel Layher a obtenu, sous le numéro d'identification 7, la marque NF avec les classifications suivantes :

- **L'Universel Acier** obtient la classe 6 (600 daN/m²) en mailles jusqu'à 2,57 m et en largeur à 1,09 m (normes EN 12810 - EN 12811).
- **L'Universel Acier** obtient la classe 5 (450 daN/m²) en mailles de 3,07 m et en largeur à 1,09 m (normes EN 12810 - EN 12811).
(Voir détail page 16)
- **L'EuroFaçadacier** obtient la classe 6 en mailles de 2,57 m (normes EN 12810 - EN 12811).
- **L'EuroFaçadalu** obtient la classe 5 en mailles de 2,07 m (normes EN 12810 - EN 12811).
(Voir détail page 38)

Ce classement atteste officiellement de la qualité de conception et de fabrication de nos échafaudages. C'est un gage de sécurité et d'économie pour les utilisateurs grâce à leur résistance, leur robustesse, leur longévité et leur confort.